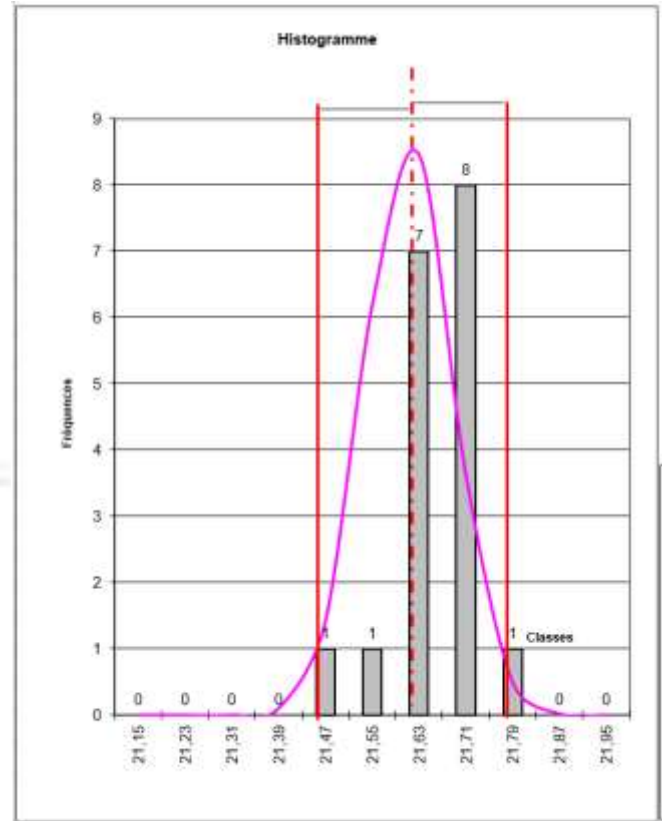


# M2203 Assurance Qualité & outils

## L'Assurance Qualité



### *Travail par groupe de 2*

### *Normalité et capacités*

#### Objectifs de l'exercice :

A partir d'un exemple et suite à une saisie d'informations dans un document EXCEL

- Appréhender les notions principales liées à la loi Normale,
- Connaître les paramètres de statistiques appliquées

#### **Copie à rendre à l'enseignant en fin de séance**

Nom, prénom : ....., Nom, prénom : .....

## ENONCE PARTIE 1

Vous fabriquez le composant ci-joint et vous décidez de contrôler en cours de fabrication sa bonne réalisation.



Vous voulez connaître la capabilité de votre procédé à obtenir la caractéristique diamètre 1

1. Mesurez les pièces fournies
2. Saisissez les informations nécessaires dans le fichier EXCEL



Sur la base des informations communiquées au préalable par votre enseignant

3. Analysez les résultats et les paramètres statistiques liés à vos mesures
4. Notez vos commentaires et les décisions que vous prenez pour les pièces mesurées et pour la suite de la production

## ENONCE PARTIE 2

Sur la base des résultats obtenus, de ceux mesures obtenus et communiqués par l'enseignant

- Effectuer la recherche des causes premières,
- Identifier 5 causes prépondérantes
- Les hiérarchiser
- Identifier les actions à actions à engager sur les 3 causes les plus importantes

### ENONCE PARTIE 3

Vous fabriquez le composant ci-joint et vous décidez de contrôler en cours de fabrication sa bonne réalisation.



Vous voulez connaître la capabilité de votre procédé à obtenir la caractéristique **Diamètre 2**

1. Mesurez les pièces fournies
2. Quels constats faites-vous sur les difficultés (ou pas) à réaliser ces nouvelles mesures ?
3. Saisissez les informations nécessaires dans le fichier EXCEL
4. Analysez les résultats et les paramètres statistiques liés à vos mesures
5. Notez vos commentaires

