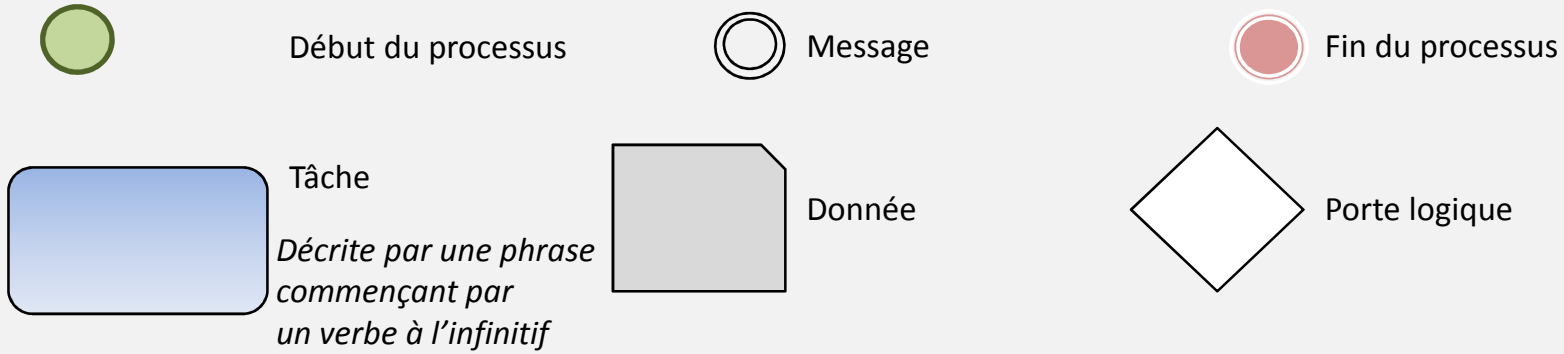


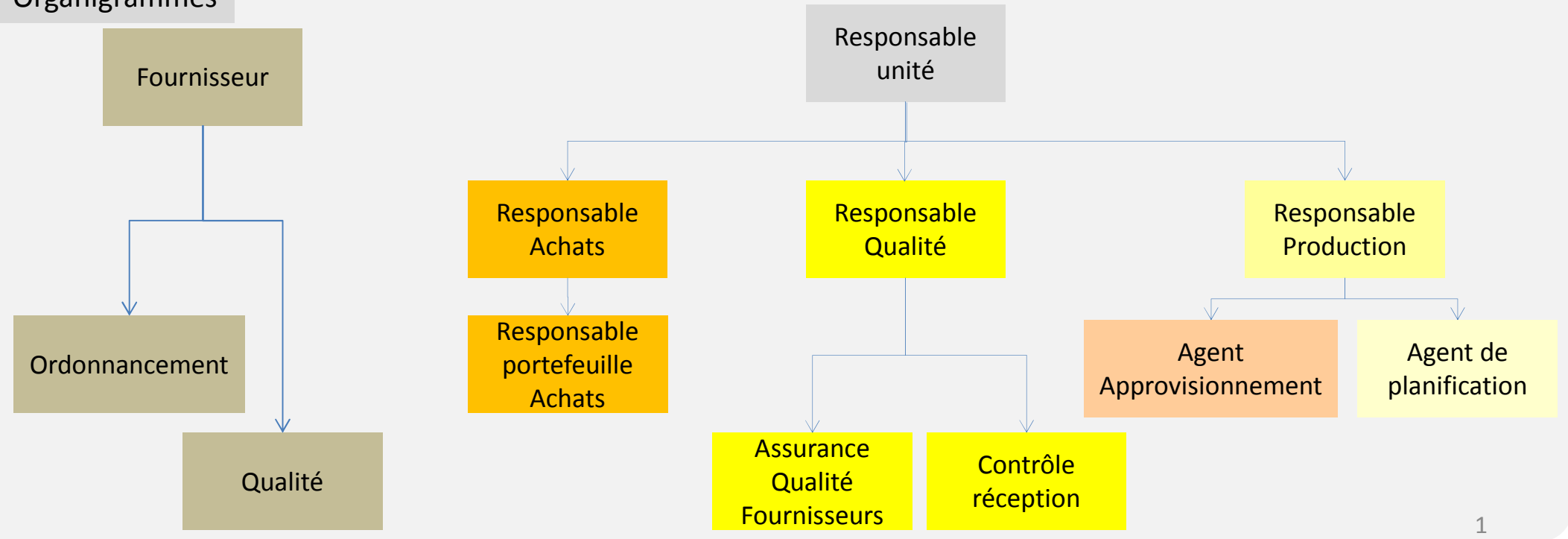
# Modélisation d'un processus d'achat

Objectif de l'exemple: En respectant les symboles et les fonctions, représenter un flux d'achat de composant.

## Éléments de modélisation à utiliser



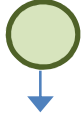
## Organigrammes



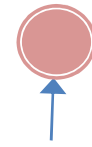
Objectif de l'exemple: En respectant les symboles et les fonctions, représenter un flux d'achat de composant avec les étapes suivantes:

Etape	Libellé	Réalisé par
1	Identifier le besoin du composant	Sce Planification
2	Créer une demande d'achat Un document « Demande d'achat » est édité	Sce Approvisionnement
3	Sélectionner le fournisseur S'il n'y a pas de fournisseurs validés, le service Achats valide un fournisseur, transmet les informations au service Approvisionnement pour poursuivre.	Sce Achats Sce Approvisionnement
4	Passer la commande Si la fourniture est critique, c'est le service Achats qui passe la commande. Sinon, le service Approvisionnement passe la commande au fournisseur Un document « Commande » est édité	Sce Achats Sce Approvisionnement
5	Le fournisseur réalise la fourniture, la contrôle Si la fourniture est non-conforme, le fournisseur informe de service Qualité de son client Un document « Rapport d'anomalie » est édité Le service Qualité du client gère les écarts	Fournisseur Sce Qualité
6	La plupart des cas, la fourniture est conforme. Le fournisseur livre la fourniture . Un document « Bon de livraison » est édité	Fournisseur
7	Le service Qualité contrôle la fourniture. En règle générale, la fourniture est conforme; le service Planification peut donc lancer la production	Sce Qualité Sce Planification
8	Si la fourniture n'est pas conforme, le service Qualité établit un plan d'action correctif, Le service Approvisionnements gère les écarts : Il est demandé au fournisseur de mener les analyses et de corriger Le service Planification trouve une solution alternative pour que la production ne soit pas pénalisée en mettant en place un autre lot en production	Sce Qualité Sce Approvisionnement Fournisseur

Flux d'achat



Mise en place



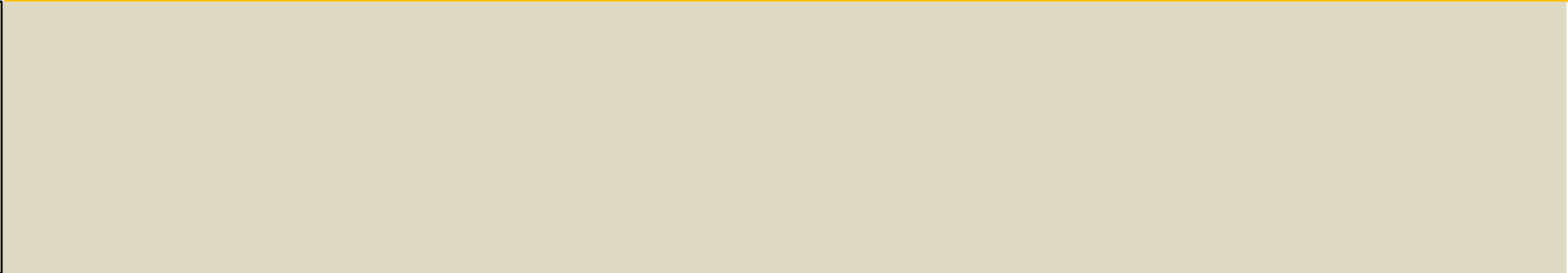
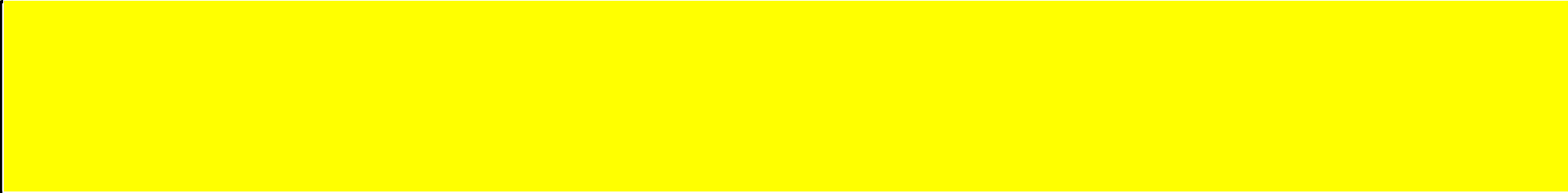
Planification

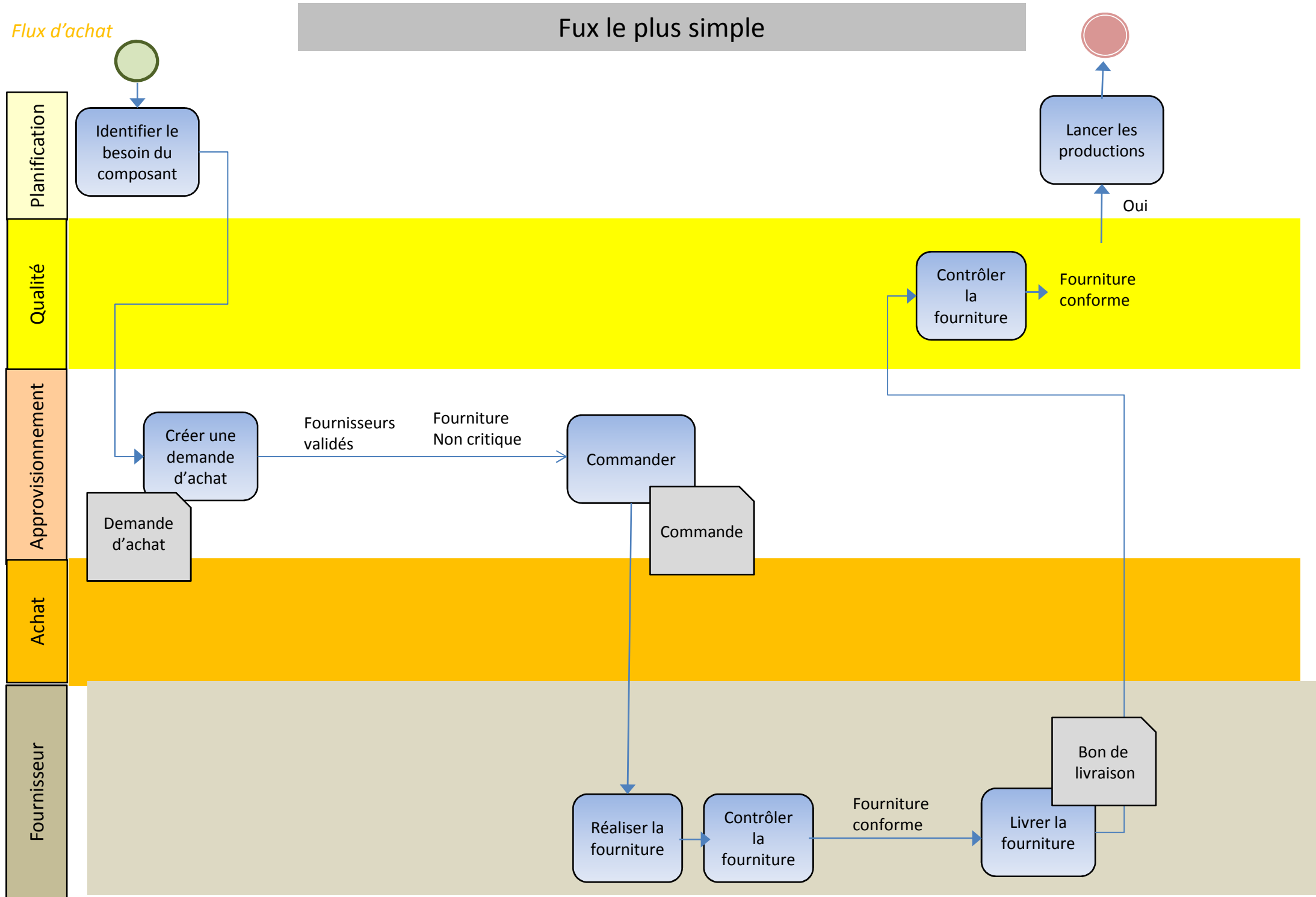
Qualité

Approvisionnement

Achat

Fournisseur







Procéder de la manière suivante:

1. Identifier les entités contributives

Le fournisseur est considéré comme une entité, sans détailler les éléments de son organisation

2. Les positionner pour optimiser la clarté de la représentation

Eviter les flèches désordonnées

3. Commencer par le flux d'informer le plus simple, « dans le meilleur des cas »

Traitez ensuite les exceptions « Si ... »

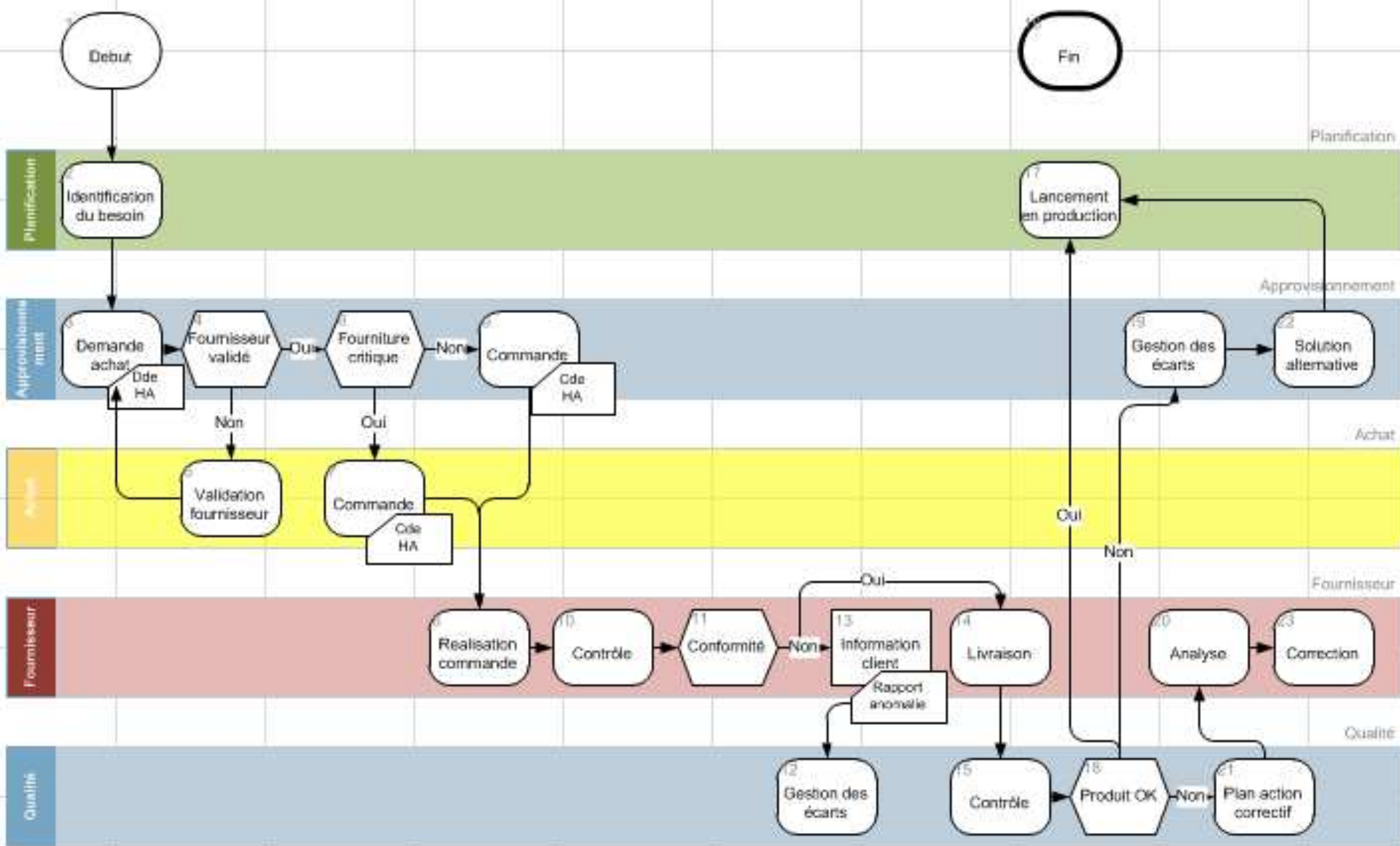
4. Utiliser les éléments de modélisation conformément à leur définition

En particulier les portes logiques ET, OU

5. Identifier les processus connectés pour que certaines activités ne se terminent pas « dans le vide ».

## Modelisation de processus achat

PROCESSUS ACHAT



Auteur: autre	Vérificateur:	Approbateur:	Base de données: Processus achat.vdt
Date de création: 23/10/2012	Date de vérification:	Date d'approbation:	Dernière modification: 23/10/2012